



PRODUKTE

RoHol[®]
The Austrian Wood Composer

Gesamt Programm

DESIGN MIT VIEL KÖPFCHEN

www.rohol.at

INSIDE

EDELFURNIERE

Produktion
Holzarten
Schnitt-Technik
Fügearten / Qualität
Fleece-It

PLATTEN

Aufbau
Edelfurnierte Platten
Technische Sperrhölzer
Biege-Sperrholz

WOW - WOOD ON WALLS

AUSSERGEWÖHNLICHES

Crack
Galaxy
Rough
Broncé+
+F / Designfuge
Hirnholz

SAUNA & SPA

SaunaPly
SPress®

KONFEKTIONIERTE MÖBELTEILE



Made by Austria



Wir sind, ein seit 35 Jahren bestehendes Familien-Unternehmen mit Sitz im oberösterreichischen Rosenau am Hengstpaß.

Die „Kooperation“ mit dem Wald - unserem Hauptlieferanten - basiert auf gelebtem Umweltschutz. Daher sind wir seit jeher bestrebt möglichst rohstoffschonende Verarbeitungsprozesse zu entwickeln und laufend die Ökobilanz unseres Unternehmens zu optimieren.

Neben der hohen Qualität unserer Produkte steht dabei der Gedanke für Neues im Vordergrund. So ist es gelungen als einziger österreichischer Hersteller der führende Produzent von Edelfurnieren, Edelfurnierten Platten und Sperrhölzern zu sein.

Denn nur die schönsten Baumstämme werden zu Edelfurnieren von RoHol verarbeitet, darum ist Edelfurnier auch das schönste und edelste, was aus einem Naturstoff wie Holz hergestellt werden kann.



EINFACH SYMPATHISCH. EINFACH ALLES AUSSER GEWÖHNLICH.

Unsere Produktvielfalt lässt in Sachen Design, Optik, Haptik und Aufbau kaum Wünsche offen. Sollten Sie jedoch das Produkt Ihrer Vorstellungen in unserem Standardprogramm nicht finden, dann fertigen wir gerne Ihr Wunschprodukt nach Maß.

So sind bereits viele weltweit einzigartige Projekte entstanden. Individualität auf den Punkt gebracht!

IMMER DER ERSTE AM PULS DER ZEIT.

Stärke durch Spezialisierung, Präsenz durch Differenzierung: RoHol ist der Spezialist in der Produktion und Veredelung von Edelfurnieren. Bereits jetzt umfasst unser Programm eine Vielfalt, die ihresgleichen sucht. Sich darauf auszuruhen, ist jedoch nicht unser Bestreben. Vielmehr gieren wir laufend nach Neuem, denn was heute gefragt ist, kann morgen schon vom Markt verschwinden und was heute gesucht wird, wollen wir seit gestern bieten.

RoHol steht für hohe Qualität, individuelle Anpassungsmöglichkeiten und ansprechendes Design - DAS ALLES MADE BY AUSTRIA.

PRODUKTION EDELFUNIERE

Unsere Auswahl an Edelfurnieren und deren Weiterveredelung lässt kaum Wünsche offen. Von hell bis dunkel, elegant bis temperamentvoll – Überzeugen Sie sich selbst und tauchen Sie ein in die edle Edelfurnier-Welt von RoHol.

EDELFUNIERE VON ROHOL - DIE PRODUKTION

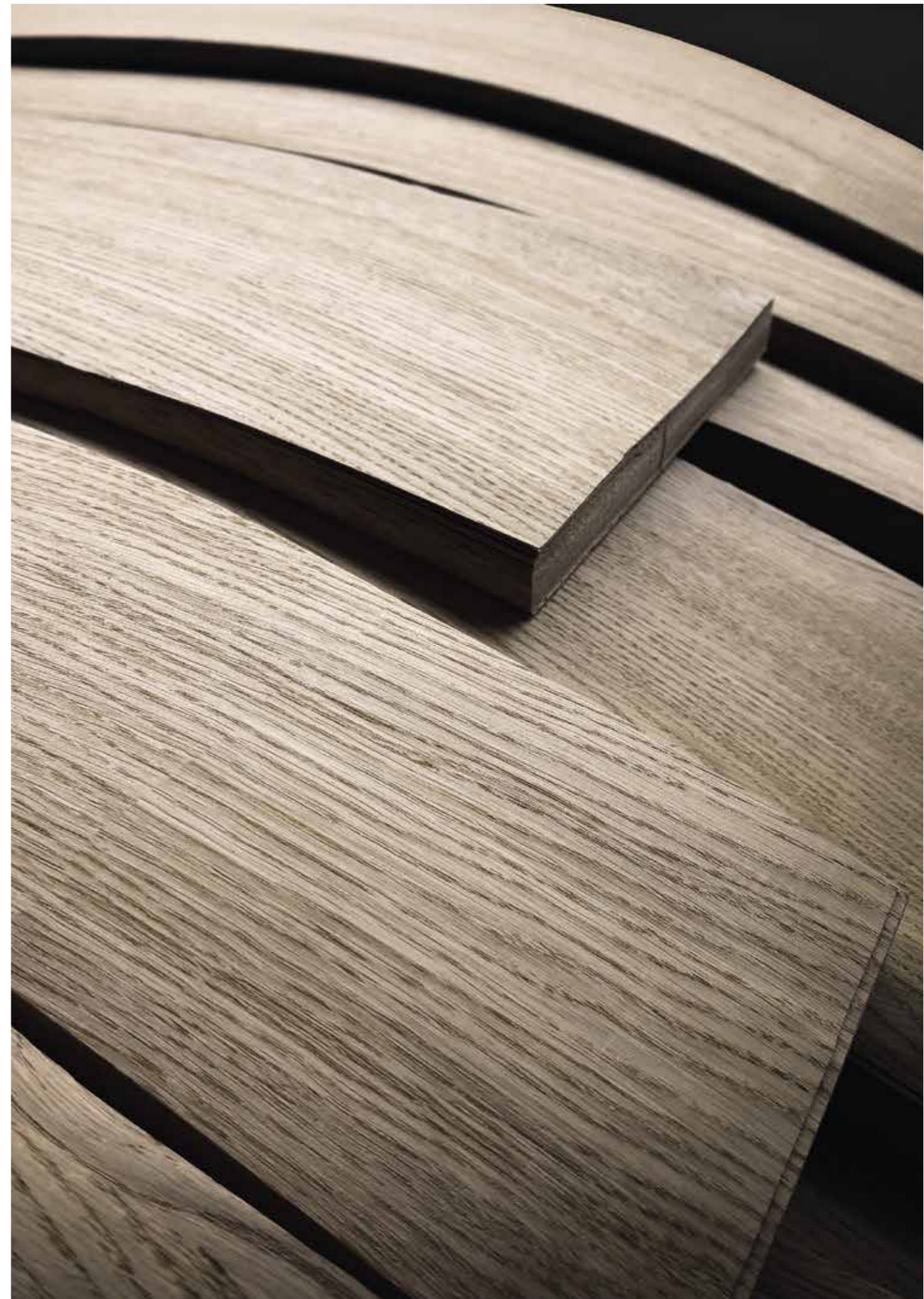
Abgelängte und entrindete Rundhölzer werden in Dämpfgruben – je nach Holzart – gedämpft.

Für RoHol Messerfurniere werden ausschließlich Holzstämmе höchster Qualität eingekauft. Nach ablängen, auftrennen zu einzelnen Stammteilen und schonender Dämpfung, werden diese entweder auf einer Messermaschinen oder der Exzentschälmaschine (Staylog) zu hochwertigen Edelfurnieren verarbeitet.

Nach Trocknung und Bügelung der Rohfurniere erfolgen die Beschneidung, die elektronische Vermessung sowie die automatische Bilderfassung und Verpackung der nun fertigen RoHol Edelfurniere.



Produktion





Ahorn

Alder

Birke

Buche



Buche Kern

Caroline-Pine

Eiche europäisch

Eiche Crack



Eiche Crack Broncé+

Eiche Npur

Eiche geräuchert

Eiche Broncé+

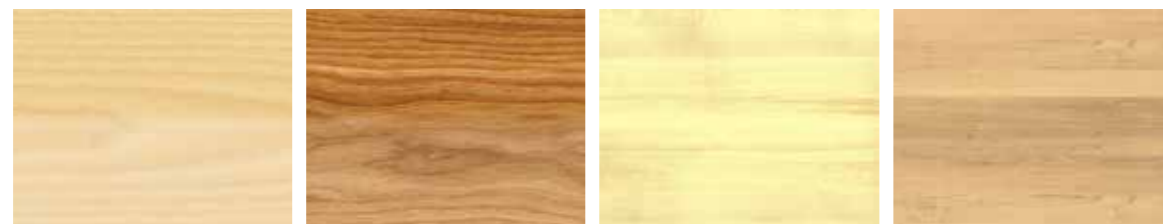


Eiche Alt

Eiche Rough

Eiche Astig

Erle



Esche

Esche Bunt

Espe

Espe Broncé+



Fichte

Fichte astig Broncé+

Fichte Astig

Hemlock



Hemlock Broncé+

Hemlock Pur

Kastanie

Kiefer



Kiefer Astig

Kirschbaum amerikanisch

Kirschbaum europäisch

Lärche



Lärche Antik

Larix

Linde

Maple



Nussbaum amerikanisch

Nussbaum europäisch

Oregon-Pine

Robinie (Akazie)



Sapeli

Tanne

Teak

Tekka



Tineo (indischer Apfel)

Ulme (Rüster)

Wenge

Zirbe

Edelfurnier
Auswahl

Unsere Auswahl an Edelfurnieren und deren Weiterveredelung lässt kaum Wünsche offen. Von hell bis dunkel, elegant bis temperamentvoll – Überzeugen Sie sich selbst und tauchen Sie ein in die edle Edelfurnier-Welt von RoHol. Weitere Holzarten erhalten Sie auf Anfrage bei Ihrem RoHol-Ansprechpartner.



copyright SECO | Saudi Arabien



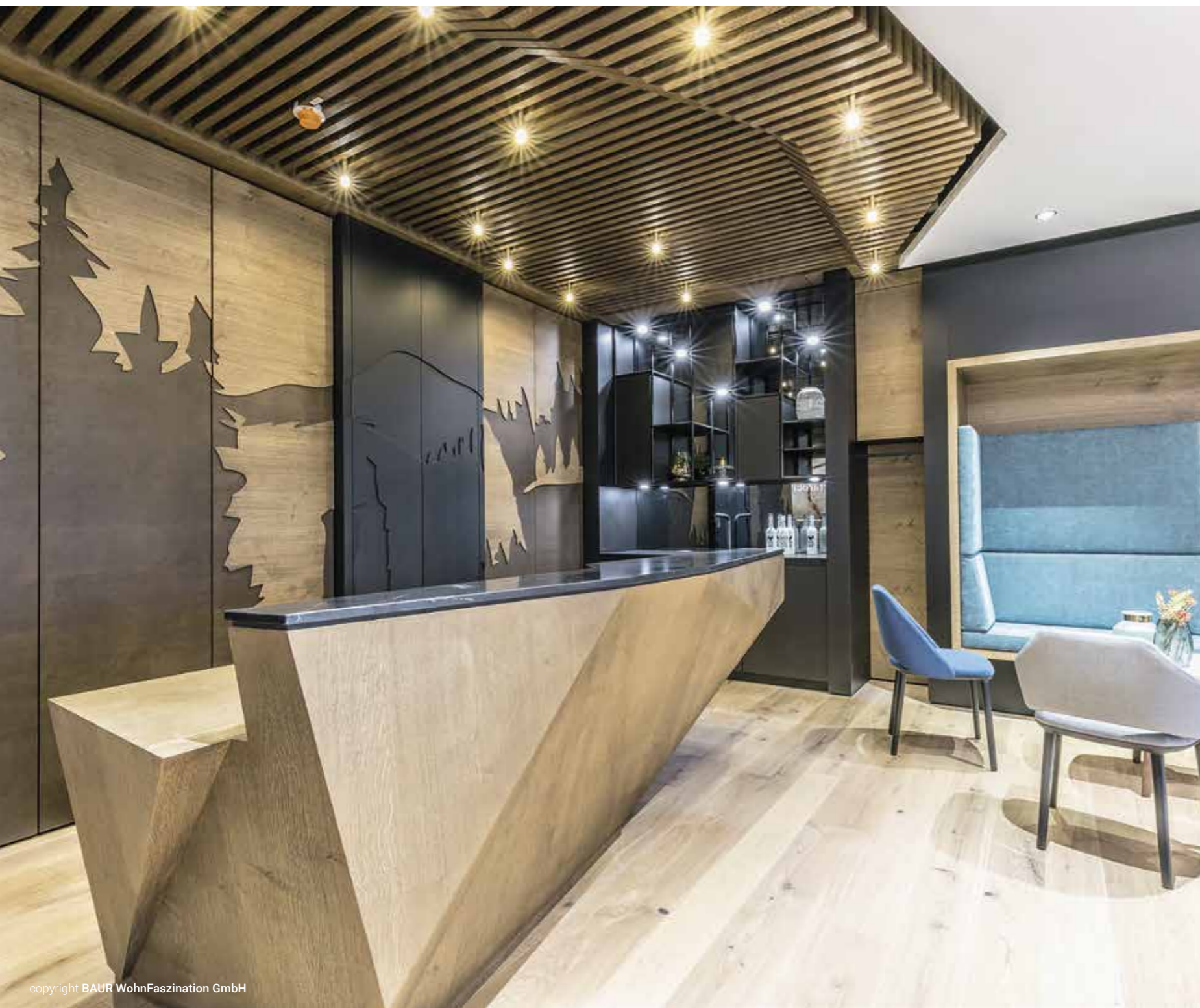
copyright SECO | Saudi Arabien



copyright SECO | Saudi Arabien

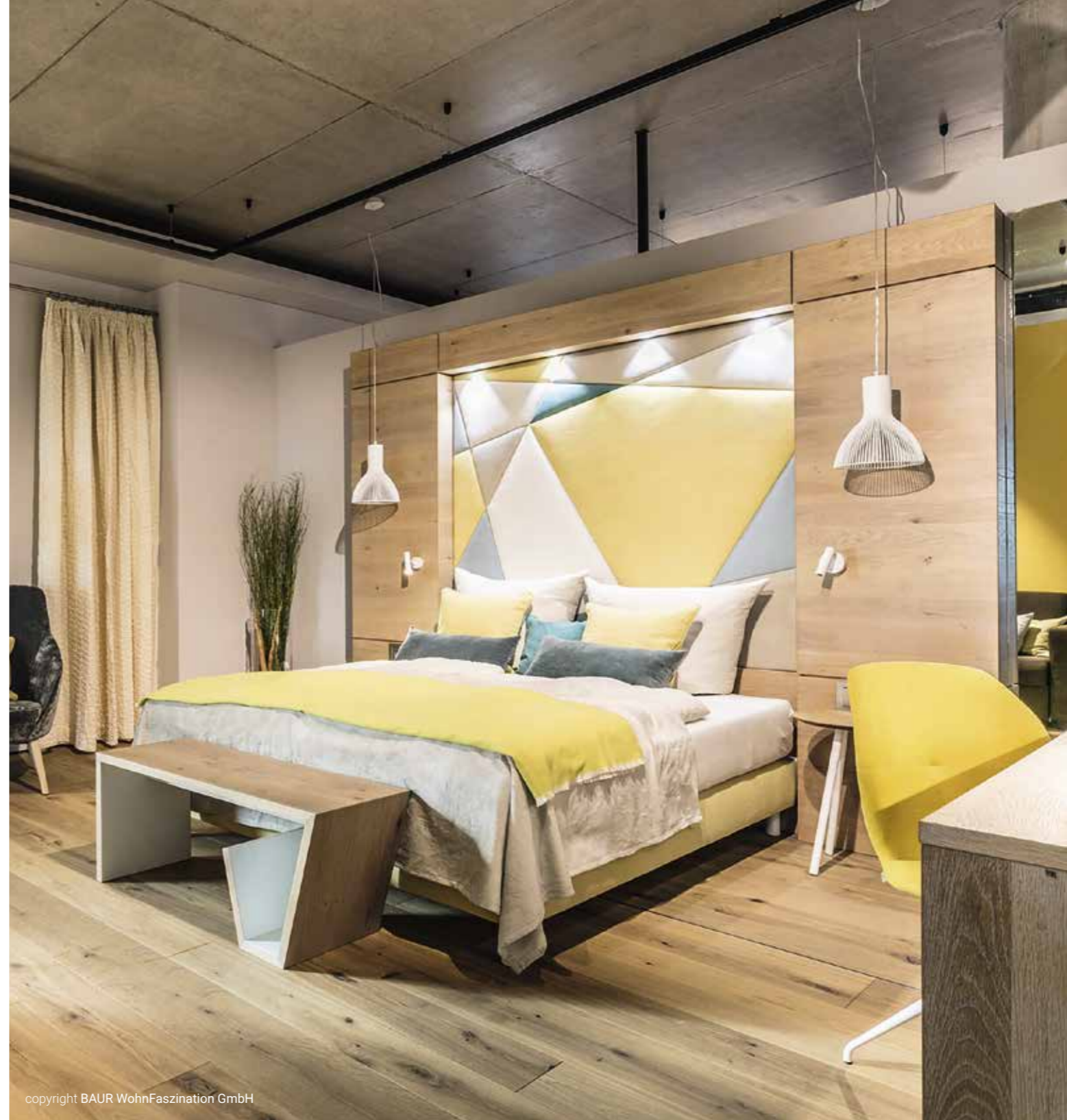


copyright SECO | Saudi Arabien





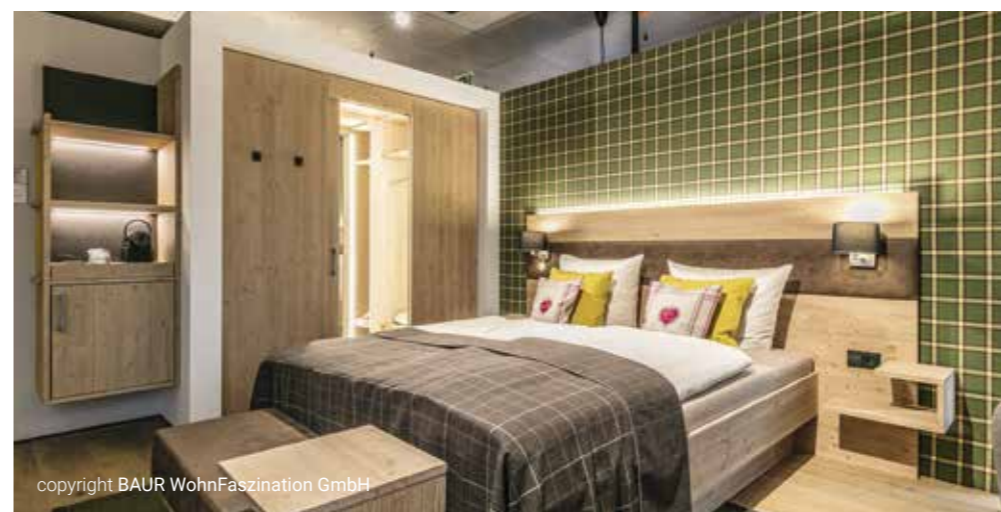
copyright BAUR WohnFaszination GmbH



copyright BAUR WohnFaszination GmbH



copyright BAUR WohnFaszination GmbH



copyright BAUR WohnFaszination GmbH

SCHNITT-TECHNIK GEMESSERT

Der sorgsame Umgang mit Holz.

Mit jedem präzise gemessertem Blatt darf der Baum seine Identität auf einer Vielzahl von Objekten, Formen und Flächen vervielfältigen, ohne dabei jemals seine Natur zu verleugnen. Damit hat Edelfurnier künstlichen Imitaten einiges voraus.

Warum Sie Edelfurnier den Vorzug geben sollten?

- 100% massives, echtes, hochwertiges Holz
- Ein nachhaltiger, gewachsener Werkstoff
- Ein Unikat durch und durch
- Ermöglicht einen kreativen Formen- und Gestaltungs-Spielraum



Schnitt-Technik



DIE ENTSTEHUNG VON EDELFURNIER

Standardmäßig werden die meisten unserer Edelfurniere auf 0,6 und 0,9 mm geschnitten.

Laubhölzer beginnen bei 0,6 mm und können bis zu 2,5 mm gemessert werden.

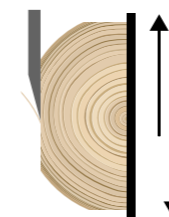
Bei Nadelhölzern sind es ab ca. 0,7 bis 2,5 mm.

Edelfurnier ist eines der edelsten, aus Holz gefertigten Erzeugnisse. Weil in jedem Baum soviel mehr steckt, entstehen bei der Herstellung je nach Schnitttechnik unterschiedliche Furnierbilder.



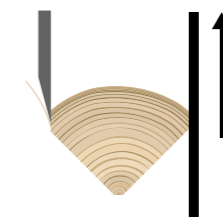
BLUME - VOLLFLADER

Hier wird ein halbiertes Stamm mit der Kernseite von der Außenseite gemessert. Die anfangs anfallenden Edelfurniere zeigen eine lebhaft Fladertextur, da die Jahresringe in einem sehr flachen Winkel angeschnitten werden. Je weiter der Schnitt in die Stammmitte kommt, umso streifiger wird das Furnierbild.



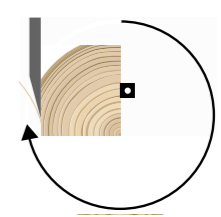
STREIFER - HALBFLADER

Der Stamm wird meist geviertelt. Er wird so aufgespannt, dass der Schnitt im rechten Winkel zu den Jahresringen erfolgt. Dadurch entsteht ein vorwiegend streifig gezeichnetes Furnierbild.



STREIFER - FRIESE

Der geviertelte Stamm wird mit der geschnittenen Seite auf dem Spannbalken befestigt. Aufgrund der Drehung des fixierten Stammes entsteht eine exzentrische Drehbewegung. Die Jahresringe werden beinahe rechtwinkelig angeschnitten.



FÜGEARTEN - FURNIERDECK

Grundlegendes Verfahren.

Die Edelfurniere werden fugenverleimt zu einem Furnierdeck zusammen gesetzt. Die unten angeführten Darstellungen zeigen die möglichen Fügearten. So können Sie das Erscheinungsbild der Platte und ihren optimalen Einsatz selber bestimmen und verleihen somit dem ausgesuchtem Produkt das gewisse Etwas! Eben alles außer gewöhnlich!

Den beeindruckenden Vorzügen von Edelfurnier werden keine Grenzen gesetzt.

GEPLANKT	GESCHOBEN	GESTÜRZT	GEDREHT
Edelfurniere von mindestens vier verschiedenen Furnierpaketen werden gemischt zusammengefügt. Es entsteht ein sogenannter „Brettcharakter“-Aufbau, optisch ähnlich zu verleimtem Massivholz. Die Holzarten werden zum Teil bewusst mit Splint aufgearbeitet, um die Natürlichkeit zu betonen.	Wenn Edelfurniere geschoben werden, liegt immer dieselbe Furnierseite „oben“, was ein einheitliches Farbbild ergibt. Rift Edelfurniere oder Edelfurniere mit gewachsener, schöner Blume können „geschoben“ aufgearbeitet werden.	Gestürzt gefügt bedeutet dass abwechselnd die Vorder- und Rückseite der Furnierblätter eines Furnierbundes zusammen gefügt werden. Das bedeutet, dass eine „rechte“ und eine „linke“ Furnierseite sich stets abwechseln.	Gedreht wird immer in Kombination mit einer anderen Fügeart angewendet. Durch das Drehen der Furnierstreifen erhält man mit wenigen Furnierbunden ein abwechslungsreiches und farblich einheitliches Erscheinungsbild.
			

DIE QUALITÄT - EINZIGARTIGKEIT

Qualität ist Voraussetzung.

Qualität ist Voraussetzung und kein besonderes Kriterium für uns. So verlässt jedes RoHol Produkt unser Werk mit vielen kleinen Streicheleinheiten. Standardisierte Qualitätskontrollen gibt es hierbei kaum, denn ein Naturprodukt bringt unkontrollierbare Einzigartigkeit mit sich. Vielmehr erfolgt nach jedem einzelnen Bearbeitungsschritt mindestens eine visuelle Qualitätskontrolle.

Edelfurnier bringt das Edelste vom Holz, seine ureigenste Charakteristik, seine unverwechselbaren Lebenslinien nach außen - und das in einer unerreichten Vielfalt.

geschoben oder gestürzt	IA	<ul style="list-style-type: none"> Serie – Bildabwicklung mindestens 4 Platten weisen stammweise fortlaufendes Furnierbild auf reine Streiferfurniere Mittelfuge 	Front-Qualität Bildabwicklung
	I	<ul style="list-style-type: none"> Streifer bis leichte Blume oder breiter Flader Fehlerfreie Edelfurnierdecke sowohl die Edelfurnier- als auch die Verarbeitungsqualität betreffend Ausgesuchte Edelfurniere, Streifer, angeschnittene Blume oder breiter Flader, gestürzt oder geschoben zusammengesetzt 	Front-Qualität
	A-B	Standard-Qualität: I und II gemischt	Korpus-Qualität
	II	Punktäste, leichte Verfärbungen, geringer Splintanteil, unauffällige Bastarde, vereinzelt Gallen und Einwüchse in beschränktem Ausmaß gestattet	Front-Innenseiten-Qualität
	III	Verfärbung, gesunde Äste, Bastarde, Einläufe gestattet, keine offenen Fehler und ausgebrochene Edelfurniere	Korpus-Innenseiten-Qualität
geplankt	NA	Ausgesuchte Qualität I - geplankt gefügt	Front-Qualität
	N	Qualität A-B - geplankt gefügt; aus 4-6 Furnierbunde gemischt	Korpus-Qualität
	N2	Qualität II - geplankt	Front-Innenseiten-Qualität
	Crack	Ausgeprägte Risse und Äste; geplankt gefügt mit dunklem Untergrund (wahlweise brauner, schwarzer oder weißer Untergrund)	-
	Npur	Qualität mit allen natürlichen Holzmerkmalen der jeweiligen Holzart; natürliches Farbspiel, Kernrisse, Äste, Ausfall-Äste, Spiegel - geplankt gefügt mit dunklem Untergrund	-
	NR	Verfärbungen, Äste, Einläufe und Spiegel gestattet, vereinzelt ausgebrochene Edelfurniere; Astfurniere mit offenen Astlöchern - geplankt gefügt	Korpus-Innenseiten-Qualität
	GZ	Gegenzugfurniere ohne Ansprüche an Qualität; offene Fehler gestattet; Holzart auf Kundenwunsch	-
Blind	Gegenzugfurniere ohne Ansprüche an Qualität; offene Fehler gestattet; Holzart nach Werkswahl	-	
Papier	Gegenzugpapier (Farbe nach Werkswahl, Faltenbildung möglich)	-	

Fügen / Qualität





copyright SECO | Saudi Arabien



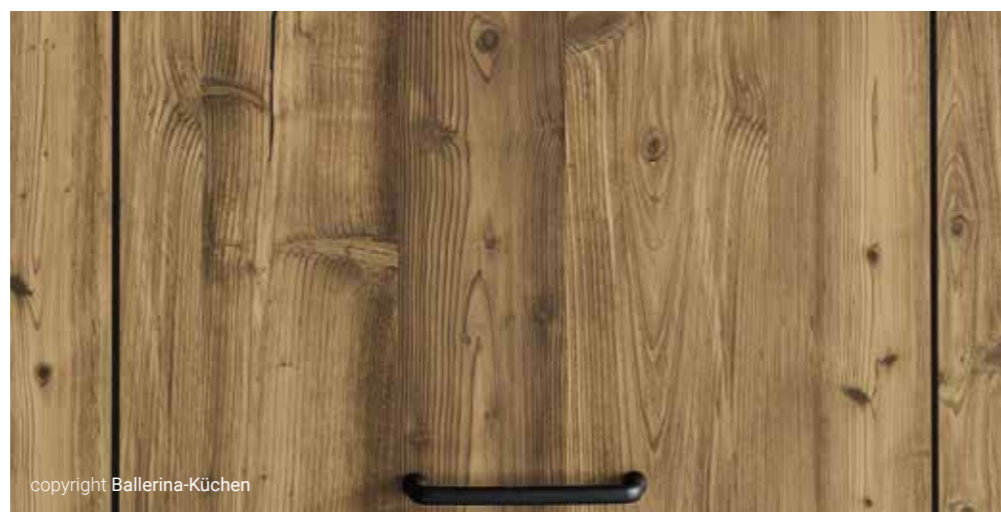
copyright SECO | Saudi Arabien



copyright SECO | Saudi Arabien



copyright SECO | Saudi Arabien





copyright Wienerwald München



copyright Puertas Golpe



copyright Wienerwald München



copyright Puertas Golpe

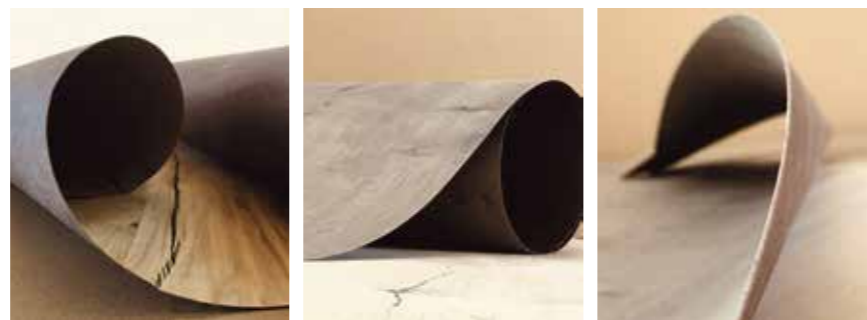
FLEECE-IT - EDELFURNIERE AUF VLIES VERPRESST

Fix fertig auf Vlies verpresst.

Fleece-It ist eine neue Produktlinie von RoHol, die eine Auswahl der gängigen Edelfurniere fix fertig auf Vlies verpresst präsentiert. Fleece-It ist in über 100 Holzarten und vielen Sortierungen und Oberflächen erhältlich, wobei sich folgendes Standardprogramm stets auf Lager befindet.

Standard-Format

2800 x 1250 mm (weitere Formate auf Anfrage)



Fleece-It



DIE VORTEILE - STABILITÄT

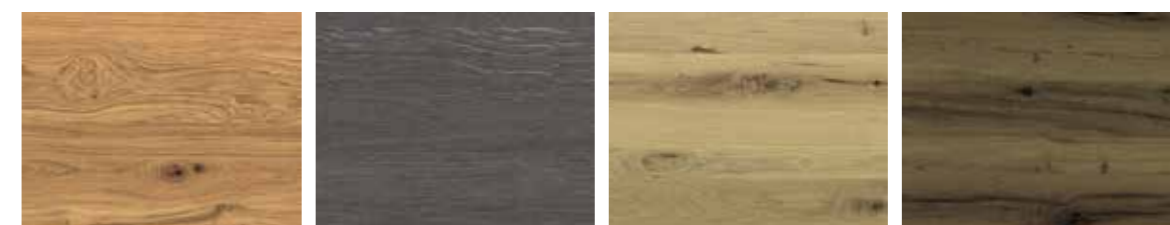
Fleece-It Vorteile.

Die rückseitige Vlieskaschierung bietet den optimalen Ausgleich von Flexibilität und Stabilität, dies kann ganz einfach auf verschiedenste Trägermaterialien und Untergründen verleimt, verpresst und so mit dem gewünschten Oberflächenfinish gefertigt werden.

Durch die Flexibilität von Fleece-It veredelt man auch gebogene und runde Materialien mit einer natürlich schönen Edelholzoberfläche.

- Einfache Verarbeitbarkeit
- Dekorativer, dunkler Untergrund - Crack-Risse kommen somit gut zum Vorschein
- Schleif-, bürst-, lackier- und ölbar
- Sehr gut für gebogene Teile verwendbar
- Rollbar
- Versand von Kleinmengen im Karton möglich
- Verfügbar in mehr als 100 Edelfurnieren

STANDARD-PROGRAMM



Eiche Astig

Eiche Grau Npur

Eiche Npur

Eiche Altholz



Eiche Astig Rough

Eiche Broncé+ Npur

Eiche Crack

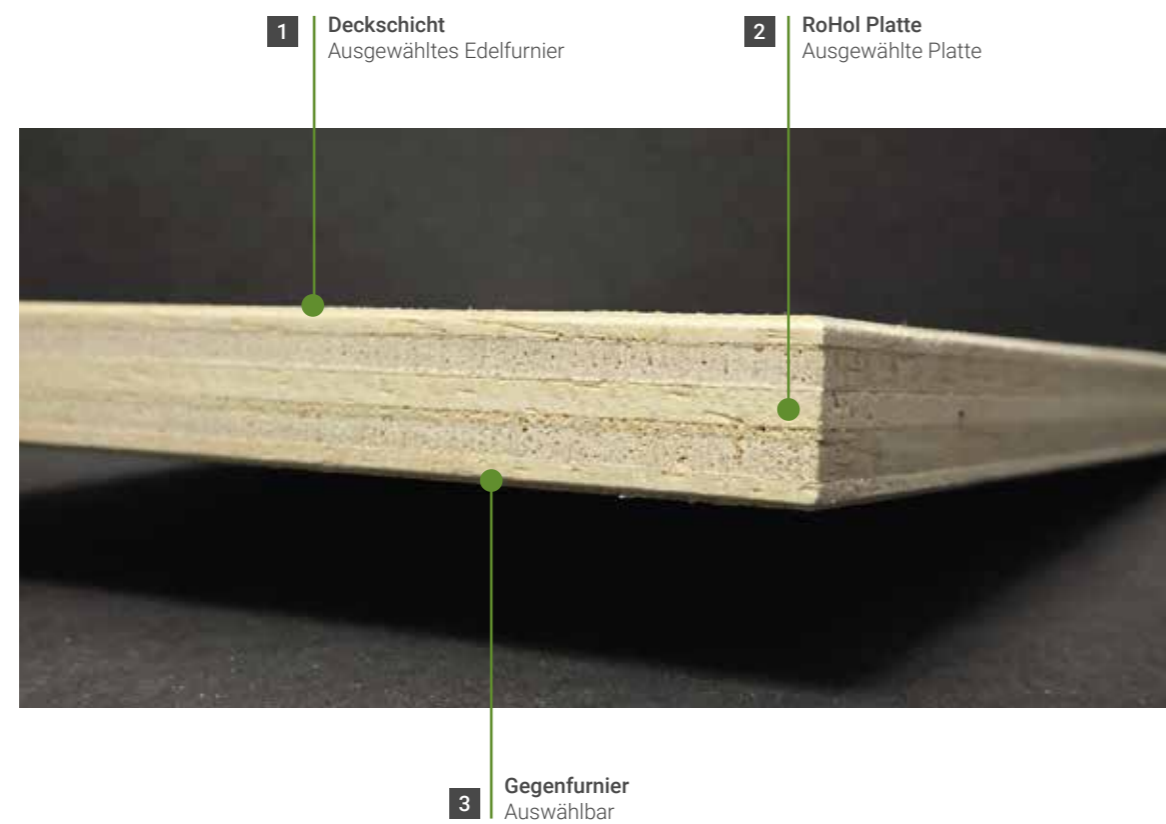
Larix

ROHOL PLATTEN PRODUKTE - AUFBAU

Unsere edelfurnierten Platten zeichnen sich durch hohe Verarbeitungs- und Anwendungsvielfalt aus. Die unterschiedlichsten Trägerplatten wie z.B. MDF oder diverse Span- und teils individuelle Sperrholzplatten sowie Alu-, Tischler- und Leichtbauplatten werden von RoHol zu edelfurnierten Design-Objekten.

Weitere Trägermaterialien -

Unsere Stärke liegt in der uneingeschränkten Komposition edelfurnierter Platten.



Platten Aufbau



DESIGN & VIELFALT - FÜR ANSPRUCHSVOLLE

Mehr als 100 Holzarten, über 20 Sortierungs-, Oberflächen- und Strukturmöglichkeiten.

Durch die Weiterverarbeitung unserer Edelfurniere zu Platten in allen nur denkbaren Aufbauten, ergeben sich uneingeschränkte Einsatzmöglichkeiten. Ob als Wand- oder Deckenverkleidung, als Möbelstück, im privaten oder im öffentlichen Bereich, in einer Kirche oder in einer Disco, als Tür, Sauna oder Küche im Auto oder im Schiffsbau!

RoHol liefert für jeden Einsatz die passende Lösung. Design-orientierte Optik durch lösungsorientiertes Denken!

1 DECKSCHICHT

Bestimmen Sie welches einzigartige Edelfurnier auf Ihre Platten kommen soll. Wählen Sie Farbe und Optik einfach selber aus.

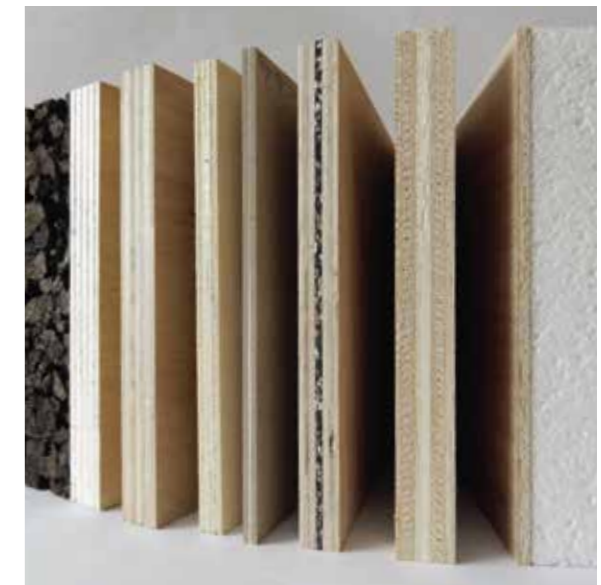
2 ROHOL PLATTE

Wählen Sie zwischen vielen verschiedenen Platten aus - ob Spanplatte, MDF-Platte, Tischlerplatte, Sperrholzplatte oder einer technischen Speziallösung!

3 GEGENFURNIER

Grundsätzlich empfehlen wir furnierte Platten immer mit einem Gegenfurnier auszustatten. Das Gegenfurnier sollte die gleiche Stärke wie das Edelfurnier der Deckschicht haben, damit wird die optimale Stabilität gewährleistet. Asymmetrische Plattenaufbauten sind möglich, bedürfen aber einer vorherigen Abklärung.

Für Fragen können Sie uns gerne jederzeit kontaktieren.





copyright Peter Max Vertriebsgesellschaft m.b.H



copyright Peter Max Vertriebsgesellschaft m.b.H



copyright Peter Max Vertriebsgesellschaft m.b.H



copyright BAUR WohnFaszination GmbH



copyright BAUR WohnFaszination GmbH



copyright BAUR WohnFaszination GmbH

HOCHWERTIGE EDELFURNIERTE PLATTEN

Unsere edelfurnierten Platten zeichnen sich durch hohe Verarbeitungs- und Anwendungsvielfalt aus. Die unterschiedlichsten Trägerplatten wie z.B. MDF, OSB diverse Span- und teils individuelle Sperrholzplatten sowie Tischler- und Leichtbauplatten werden von RoHol zu edelfurnierten Design-Objekten.



■ SPAN-PLATTEN

Spanplatten, oft auch als Flachpressplatten (P2 bis P5) bezeichnet, sind die größte und bekannteste Untergruppe der Holzspanwerkstoffe. Sie bestehen aus unterschiedlich großen beleimten Spänen, die in zumeist drei bis fünf Schichten zu Mehrschichtplatten verpresst werden. Die äußeren Schichten bestehen dabei fast immer aus dem feineren Spanmaterial, insbesondere wenn sie anschließend zu dekorativen Zwecken beschichtet werden (z.B.: Möbelbau).

Formate

2.800 x 2.060 mm
2.790 x 2.060 mm

Stärken

5 | 7 | 8 | 9 | 11 | 13 | 14 | 16 | 17 | 19 | 20 | 23 | 25 | 26 | 29 | 33 | 39 | 50 mm



■ TISCHLER-PLATTEN

Das Stab- oder Stäbchensperrholz ist ein auch unter dem Namen Tischlerplatte bekannter Holzwerkstoff. Es besteht aus einer Mittellage aus parallel ausgerichteten Holzstäben beziehungsweise -stäbchen und beidseitig quer dazu aufgeleimten Deck- oder Absperrfurnieren und ist normiert in der DIN 68705-2. Sie sind sehr leicht. Im Durchschnitt weisen sie eine Rohdichte um 470 kg/m³ auf. Die Rohdichte variierte je nach Holzart.

Formate

2.800 x 2.060 mm
2.500 x 1.250 mm

Stärken

16 | 19 | 26 mm

Besonderheiten

- Stärken mit Schäl furnierabspernung: 13 - 50 mm
- Stärken mit Span-Absperrung: 17 - 39 mm
- Stärken mit MDF-Absperrung: 16 - 39 mm
- Stärken mit Stäbchenmittlage: 17 - 39 mm



■ MDF-PLATTEN

Die mitteldichte Holzfaserverplatte oder mitteldichte Faserplatte, kurz MDF-Platte, ist ein Holzwerkstoff aus feinst zerfasertem, hauptsächlich rindenfreiem Holz. Durch die Verpressung wird ein in Längs- und Querrichtung gleichermaßen homogener Holzwerkstoff hergestellt.

Formate

2.800 x 2.060 mm
2.430 x 1.210 mm

Stärken

7 | 9 | 11 | 13 | 17 | 19 | 20 | 23 | 26 | 29 | 39 mm



■ BIRKENSPERRHOLZ-PLATTEN

Birkensperrholz weist erstklassige Festigkeits- und Steifigkeitseigenschaften auf. Weiters spricht die sehr gute Feuchtigkeitsbeständigkeit für dieses Trägermaterial.

Formate

2.500 x 1.250 mm

Stärken

6,5 | 9 | 12 | 15 | 18 | 21 | 24 | 27 | 30 | 35 | 40 mm



■ HARTFASER-PLATTEN

Ist eine im Nassverfahren hergestellte Faserplatte mit einer Rohdichte von ca. 950 kg/m³.

Formate

2.800 x 2.060 mm
3.030 x 1.200 mm

Stärken

2,6 | 3 | 4 | 5 | 6 mm



■ GIPSFASER-PLATTEN

Im Bereich der schwer entflammaren Platten bieten wir sowohl Gipsfaserplatten als auch zementgebundene Platten A1 an.

Formate

2.550 x 1.250 mm
3.090 x 1.250 mm

Stärken

13 | 17 | 19 | 22 | 26 mm

Weitere Trägermaterialien - Nach Wunsch und Maß. Unsere Stärke liegt in der Komposition uneingeschränkter edelfurnierter Platten. Die oben angeführten Materialien und Formate stellen hierbei lediglich unser Standardprogramm dar.



HOCHWERTIGE TECHNISCHE SPERRHÖLZER

Unterschiedlichste Branchen der weiterverarbeitenden Industrie greifen bereits jetzt auf Produkte von RoHol zurück. Namhafte Hersteller aber auch Partner für Ski-, Fahrzeug-, Bühnen- oder Schiffsbau beziehen einerseits Materialien aus dem RoHol-Standardprogramm und andererseits speziell entwickelte Kundenlösungen.

Die Anforderungen könnten nicht unterschiedlicher sein. So spielen nicht nur die verschiedensten Optiken eine große Rolle, sondern vor allem die perfekte technische und individuell abgestimmte Funktionalität sind oft entscheidend für Lösungen aus dem Hause RoHol.



Technische
Sperrhölzer



■ ALUPRESS.

Die Dampfsperplatte als Lösung für Ihre Anforderungen.

Seit Jahren beliefert RoHol qualitätsbewusste Hersteller von Haus- und Wohnungseingangstüren mit RoHol AluPress-Dampfsperplatten, die zur Herstellung von Türen mit erhöhter Klimaklasse (DIN und ÖNORM) eingesetzt werden.

Besonderheit für AluPress-Sperrhölzer

- Oxidationsgeschützte Aluminiumeinlagen auf Wunsch keine Korrosionsgefahr auch nach langjährigem Einsatz
- Kriechfeste, nicht thermoplastische Verleimung von Alu mit Decklage
- wesentliche Kapazitätssteigerung in der Türenproduktion bei Weiterverarbeitungstemperaturen bis 120°C
- AW100 koch- und wasserfeste Verleimung von Alu mit Decklagen
- Plattenbreiten bis 1830 mm möglich
- Besonders für Haustüren und Laubgangtüren geeignet

Formate

2500 x 1260 mm
2150 x 1050 mm

Varianten

Sperrholz-Alu, Hartfaser-Alu, HDF-Alu,
Eukalyptusfaser-Alu etc.

Stärken

Je nach Aufbauvariante 4,5 – 6,5 mm
weitere Stärken auf Anfrage

Aluminiumstärken

Standard: 0,3 mm
auf Anfrage auch 0,5 mm möglich

Weitere Informationen

- Lackierfähige Faserqualitäten erhältlich



copyright Volkner Mobil GmbH



copyright Volkner Mobil GmbH

TECHNISCHE SPERRHÖLZER - BIEGE-SPERRHÖLZER

RoHol Biegesperrholz / FlexiPress ist ein äußerst flexibles, mehrfach aufgebautes Spezialsperrholz.

FlexiPress lässt hierbei bis zu 20 mm Biegeradien zu und kann nicht nur als Grundprodukt bezogen und mit Materialien nach Wunsch kaschiert werden, sondern auch als fertig furnierte Trägerplatte.

Einsatz: optimal geeignet für Einsatz bei gebogenen oder geschwungenen Formen wie z.B. Säulenverkleidungen, geschwungene Barfronten uvm.



■ FLEXIPRESS - BIEGBARE SPERRHÖLZER

Ganz einfach gebogen.

Biegesperrholz bzw. FlexiPress von RoHol ist ein äußerst flexibles, 3-fach aufgebautes Spezialsperrholz wobei normal zur Faserrichtung der Decklagen geringste Biegeradien erreicht werden.

Formate

„Säule“
2500 x 1250 mm, 2500 x 1830 mm
„Tonne“
1250 x 2500 mm, 1830 x 2500 mm

Stärken

5 mm
7 mm
8 mm (+ 0,2 / - 0,5 mm)

Verleimung

Innenfeuchtebeständig, auf Wunsch auch als saunataugliche Qualität erhältlich

Biegeradien (Stärke / Radius)

Biegesperrholz
5 mm, ca. 85 mm | 7 mm, ca. 95 mm | 8 mm, ca. 100 mm
FlexiPress
5 mm / 7 mm / 8 mm, ca. 20 mm

Anwendungsgebiet

Anwendung findet Biegesperrholz überall, wo gerundete Formen benötigt werden wie z. B. bei Säulenverkleidungen, Schalungen, Theken und Messestände oder auch in der Boots- und Fahrzeugeinrichtung.



■ FLEXIPRESS - „BASIC“ UND „FINISH“

Auch ganz einfach gebogen.

FlexiPress „basic“ und „finish“ von RoHol ist ein äußerst flexibles 2- oder 3-fach aufgebautes Spezialsperrholz mit dem geringste Biegeradien erreicht werden können.

Formate

2500 x 1250 mm
2500 x 1830 mm

Stärken

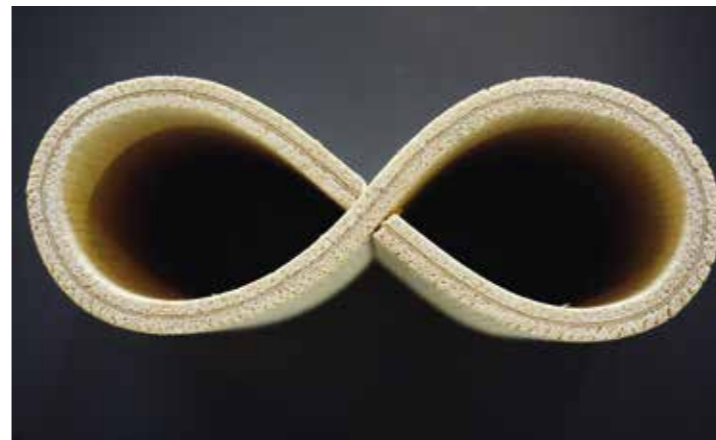
3 - 4,5 mm

Verleimung

Innenfeuchtebeständig, auf Wunsch auch als saunataugliche Qualität erhältlich

Holzarten

gesamtes Edelfurnier-Programm



Technische Sperrhölzer





copyright EWE Küchen Gesellschaft m.b.H.



copyright EWE Küchen Gesellschaft m.b.H.



copyright Privathaus



copyright BAUR WohnFaszination GmbH



copyright BAUR WohnFaszination GmbH



copyright Fruhstorfer Hotel Hofbräuhaus | Firma Waldbauer



copyright Fruhstorfer Hotel Hofbräuhaus | Firma Waldbauer

WOW - WOOD ON WALLS

Einfach praktisch - Einfach stylisch - einfach WoW

WoW - das übrigens für die Abkürzung „Wood on Walls“ steht - ist unser flexibles Wandgestaltungssystem.

Der Ressourcen-schonende Einsatz des Rohstoffes Holz **im handlichen Dielen-Format** sowie unsere wertige Veredelung in Haptik und Optik erzeugen eine warme und ansprechende Oberfläche, die sich optimal in zeitloses Innendesign integrieren lässt.

Standard-Format: 970 x 185 mm

Stärke: 3 mm bzw. ca. 6,5 mm für Solid Old Varianten

Gesamtstärke: 4 mm bzw. 7,5 mm für Solid Old Varianten inkl. Klebeband

Produktaufbau: Edelfurnier auf Holzfaserplatte

Programm: Ahorn, Eiche Broncé+ Sprinkled, Eiche Nasty, Eiche Crack, Eiche grau Sprinkled, Eiche Rough, Eiche Rough Sprinkled, Fichte Broncé+, Fichte Broncé+ Sprinkled, Solid Old braun, Solid Old grau, Zirbe, Zirbe Sprinkled



WoW



PRAKTISCH - ZEITLOS

Der optimale Begleiter für zeitloses Innendesign.

WoW ist der optimale Begleiter für zeitloses Innendesign. Nicht nur das Format sondern vor allem die Programm-Vielfalt treffen den Zeitgeist moderner Inneneinrichtung und sorgen für einen WoW Effekt in den eigenen vier Wänden! Keine Sorge - das gesamte WoW Programm wird aus Hölzern nachhaltiger Waldwirtschaft gefertigt. Dafür steht das PEFC-Zertifikat (siehe Downloads). Dieses garantiert nicht nur den nachhaltigen Bezug von Holz sondern sorgt auch für die Bewahrung des natürlichen Lebensraumes für Flora und Fauna. Für Sie, für uns und für die Zukunft.

DIE MONTAGE

Die Montage von WoW erfolgt ganz einfach und unkompliziert via doppelseitiger Klebebänder, die auf jedem WoW Panel bereits werkseitig angebracht sind. Das handliche Format garantiert einen einfachen Transport und eine Montage durch eine Person!



Ahorn



Eiche Broncé+ Sprinkled



Eiche Crack



Eiche grau Sprinkled



Eiche Rough



Fichte Broncé+



Solid Old braun



Solid Old grau



Zirbe





Produkt: WoW - Eiche Crack



Produkt: WoW - Eiche grau



Produkt: WoW - Solid Old braun



Produkt: WoW - Eiche Rough

ALLES AUSSER GEWÖHNLICH...

Die unglaubliche Vielfalt an Edelfurnieren wird bei RoHol noch erweitert um die zusätzliche Auswahl an vielen spannenden Oberflächen, Strukturen und Sortierungen. Diese verleihen jedem Produkt ein einzigartiges Erscheinungsbild und unterstreichen den individuellen Charakter.

Erleben Sie die außergewöhnliche Welt der
OBERFLÄCHEN, STRUKTUREN UND SORTIERUNGEN



copyright NIEMEYER BARDESIGN GmbH

EDELFURNIERE
PLATTEN
WOW
AUSSER-GEWÖHNLICHES
SAUNA & SPA
KONFEKTIONIERTE MÖBELTEILE



copyright Privathaus



01 EICHE CRACK

Stylisch im Design, einzigartig in der Optik.
Ein Spiel der Sinne erlebt man mit Crack, einer stark strukturierten Oberflächen-Veredelung, die durch den zusätzlichen Einsatz von braunen, schwarzen oder weißen Farbeinläufen eine unvergleichliche Edelfurnierfläche präsentiert.

02 GALAXY

Bringt Holz zum Leuchten.

Wunderbar warme Edelhölzer verwandeln sich bei RoHol unter Verwendung von Schwarzlicht zu leuchtenden Highlights im Innendesign. Die zusätzliche Kombination mit haptisch anspruchsvollen Oberflächen wie Crack, Rough oder auch Hirnholz verleihen Galaxy eine Einzigartigkeit die Ihresgleichen sucht.

Die 3D-Oberfläche - der spürbare Unterschied.
Die perfekte Optik und vor allem die spürbare Haptik erlebt man mit den 3D Oberflächen von RoHol. Rough und Wave stellen hierbei eine Auswahl an unterschiedlichen Furnierbearbeitungsmethoden dar, die dem Produkt eine wunderbare Haptik verleihen.
Sie werden den Unterschied spüren!

03 ROUGH



copyright Puertas Golpe



copyright Gasthof Breit

04 BRONCÉ+

Die natürliche Farbveränderung.

Eine Vielzahl unserer Edel Furniere sind nun auch in einer natürlich dunkleren Farbgebung verfügbar. Der Broncé+ Effekt wird durch ein spezielles Behandlungsverfahren erzielt, welches den Farbton der jeweiligen Holzart auf natürliche Weise verändert. Weitere Veredlungsschritte wie fräsen, bürsten oder schleifen sind problemlos möglich.



copyright 24 hours

05 +F / DESIGNFUGE

Die Designfuge.

Bretter über Jahrzehnte und Jahrhunderte in Verwendung als Möbel-, Böden-, Wand- oder Deckverkleidung passen ihre Form durch individuelles Quellen und Schwinden den jeweiligen Klimaverhältnissen an. Fugen und Stöße in unterschiedlicher Breite und Intensität sind das Ergebnis dieses immerwährenden Prozesses. edelfurnierte Platten in der Ausführung "+F" bilden dieses „ewige Spiel der Kräfte“ in voller Natürlichkeit ab.



copyright Wöstmann Markenmöbel

06 HIRNHOLZ

Design mit viel Köpfchen.

Technisch gesehen wird bei dieser spannenden Edel furnier-Variante nur die Schnittrichtung verändert. Optisch gesehen eröffnen sich dadurch neue Design-Welten. Eine Vielzahl an Edelholzern ist als Hirnholz erhältlich, wobei es mehrere Optiken durch die unterschiedliche Anordnung gibt. Ob als gesamte Scheibe, als Teilsegmente oder in Rechtecken gefügt.



copyright Wöstmann Markenmöbel



copyright Designshop



copyright Designshop





copyright Wöstmann Markenmöbel



copyright Designshop



copyright Wöstmann Markenmöbel

copyright Wöstmann Markenmöbel



copyright Designshop

SAUNA & SPA

ENTSPANNUNG UND DESIGN.

Für den Sauna- und Wellnessbereich entwickelte RoHol bereits vor Jahren die Original RoHol SaunaPly und SPress® Wände. Diese Spezialprodukte haben sich über die Jahre im anspruchsvollen Saunaeinsatz anstandslos bewährt. Und zusätzlich kann noch jeder Saunabesitzer **bedenkenlos frei Durchatmen**. Denn mit SPress und SaunaPly werden Produkte angeboten, die besonders **Formaldehyd-arm verleimt** sind und geringste Mengen an Schadstoffen emittieren. Dies zeigt unter anderem die Tatsache, dass der österreichische Grenzwert für Formaldehyd um mehr als 50% unterschritten wird und somit an der Grenze der Messbarkeit liegt.



- Einfachste Verarbeitbarkeit und Montage
- Zeit- und Kostenersparnis bei Bau und Montage
- Vielfältigste designerische Möglichkeiten
- In über 100 verschiedenen Edelhölzern lieferbar oder auch roh zur eigenen Weiterverarbeitung
- Optimale Wärmedämmwerte
- Minimale Emissionen (auch bei 120°C)
- Einhaltung aller einschlägigen Saunanormen

Sauna & Spa



ORIGINAL
SaunaPly

Original RoHol SaunaPly

wurde speziell für die Ansprüche im Saunabau entwickelt. Diese Platte emittiert auch bei hohen Temperaturen weniger Formaldehyd als massives, nicht verleimtes Holz und bietet, eine noch nie da gewesene Designmöglichkeit, von über 100 Holzarten für Ihr ganz persönliches Saunaprojekt.

- **Hauptstärke:** 16 mm
- **Stärken:** auf Anfrage
- **Formate:** 2500 x 1250 mm; 2500 x 1830 mm; 3380 x 1250 mm
- auch mit dunklem Kern erhältlich
- weitere Formate auf Anfrage
- **Verleimung:** D4 nach DIN EN 204 bzw. EN 314 Teil 2 Klasse 2

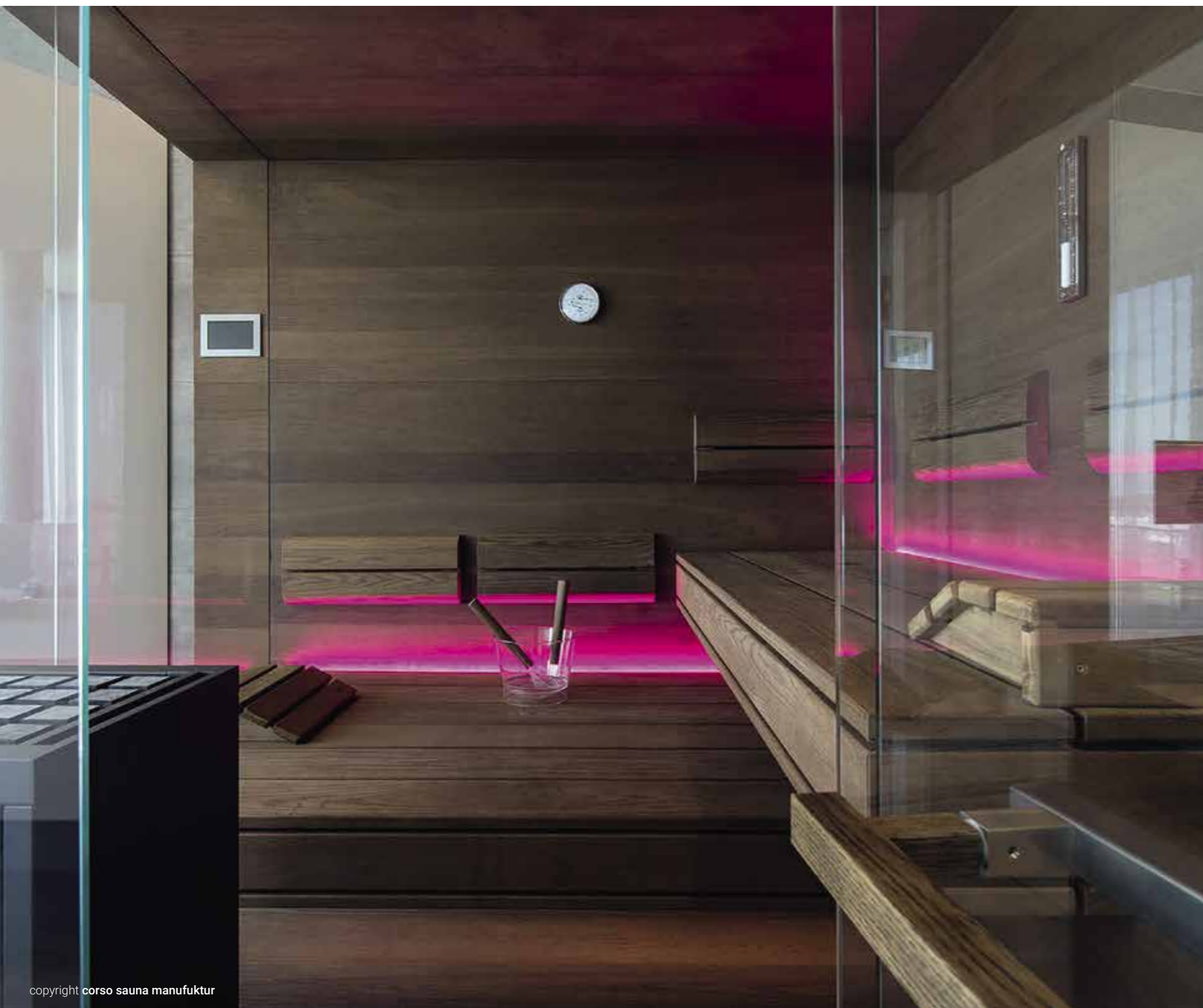


ORIGINAL
SPress®

Original RoHol SPress

Vereint Saunainnenbau, Isolierung und Tragekonstruktion in einem Verbundwerkstoff. Die Platten sind im Standardformat 2500 x 1250 mm mit Längs- und Queraußenlage erhältlich.

SPress gibt es als Rohelemente mit Schäl furnieraußenlage oder edelfurniert in über 100 verschiedenen Edelhölzern sowie zwei Aufbauvarianten für Wand (72 mm Stärke) und Decke (115 mm Stärke).



copyright corso sauna manufaktur



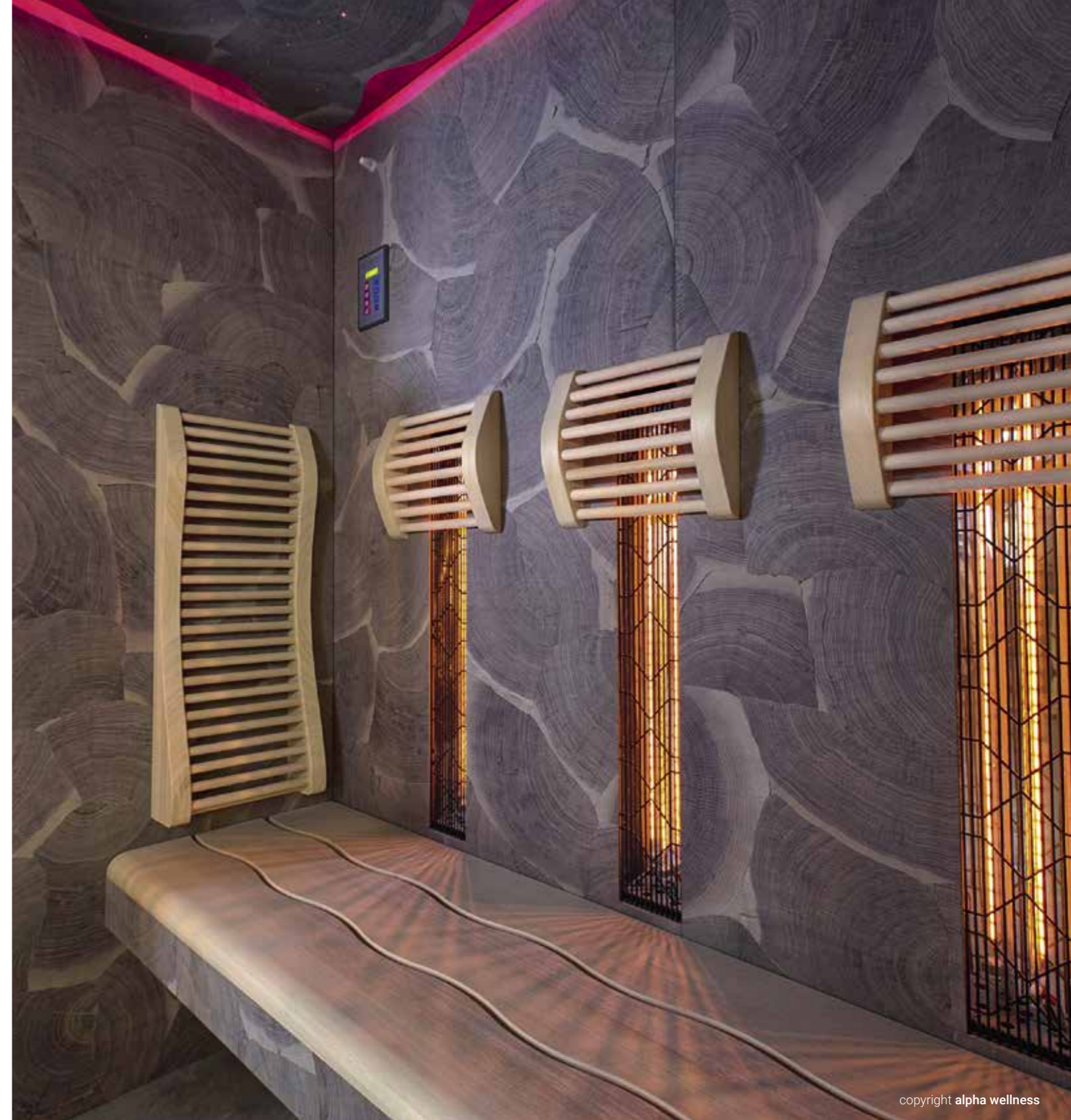
copyright corso sauna manufaktur



copyright corso sauna manufaktur



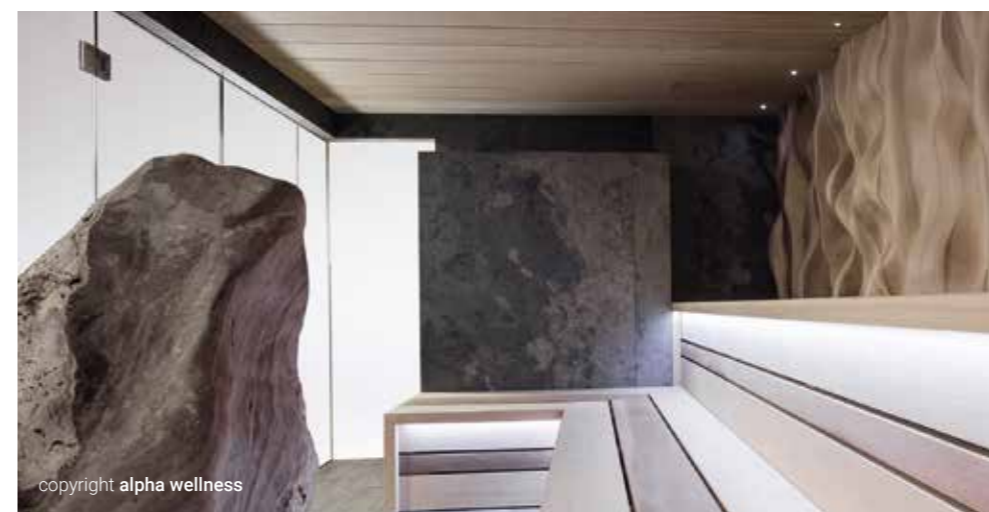
copyright alpha wellness



copyright alpha wellness



copyright Gahleitner Saunamanufaktur



copyright alpha wellness



copyright corso sauna manufaktur



copyright Landhaussauna Guglwald ©Hotel Guglwald



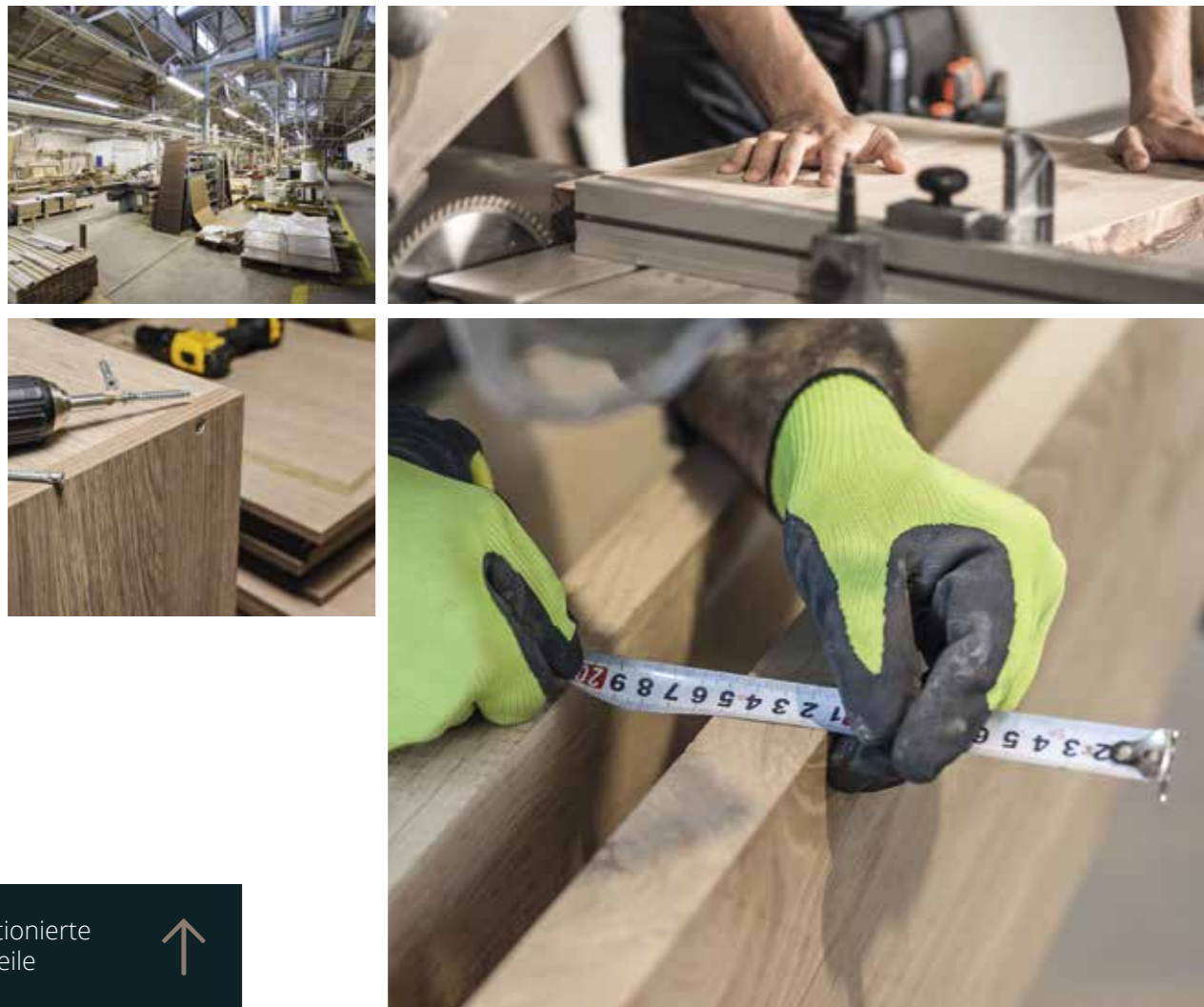
copyright Gahleitner

KONFEKTIONIERTE MÖBELTEILE

Sie wünschen - Wir denken.

Die effiziente Lösung für Möbelindustrie, Objekteinrichter, Shopfitter und Fahrzeugbau.

Von Professionisten auf höchstem Niveau bearbeitet und vorkonfektioniert, entstehen fertig einsatzbereite Möbelstücke, die in Punkto Design, Funktion und Effizienz überzeugen. In enger Abstimmung mit dem Kunden werden ganz individuelle Anforderungen berücksichtigt und die optimalen Lösungen entwickelt.



Konfektionierte
Möbelteile



DIE VORTEILE - BESONDERHEITEN

Profitieren auch Sie.

Die Möbelindustrie sowie Objekteinrichter beziehen RoHol edelfurnierte Platten häufig als Plattenfixmaße. Ein hoher Plattenverschnitt und aufwendige Zuschnittarbeit werden dadurch eingespart sowie die Vorratshaltung minimiert.

Besonderheiten.

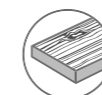
Bekantungen, Bohrungen, Bürsten, Oberflächenbehandlungen (lackieren, ölen etc.) können, ab einer bestimmten Menge durchgeführt werden.

Auch sichtbare Kanten, gerundet oder abgeschrägt, als auch Fräsungen in der Plattenfläche erlauben unzählige gestalterische Möglichkeiten.

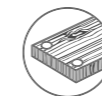
Formate

Jegliche Zuschnitte können in allen gewünschten Formaten produziert werden.

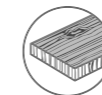
> MÖGLICHKEITEN



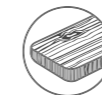
Bekantungen



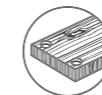
Bohrungen



Oberflächenbehandlungen



Abgerundete / geschrägte Kanten



Fräsungen





PRODUKTE

RoHol[®]
The Austrian Wood Composer

RoHol Vertriebs GmbH

Hauptstraße 31, A-4581 Rosenau/Hengstpaß

Tel.: +43 (0) 7566 / 600 – 0

Fax: +43 (0) 7566 / 600 – 37

office@rohol.at

